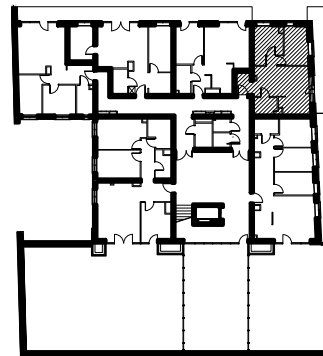


Uwagi:

- Lokalizacja elementów konstrukcji – stała.
- Lokalizacja pionów instalacji sanitarnych – stała.
- Lokalizacja, wielkość i podziały okien – stała.
- Wymiary podano w świetle ścian bez wypraw tynkarskich i wykończeń
- Powierzchnie podano z uwzględnieniem (max 1.5cm) wypraw tynkarskich i wykończeń zgodnie z normą PN-ISO9836:1997

MIESZKANIE NR. 45 /3 pok./45,89m²

1/5	sypialnia	8.71
2/5	sypialnia	9.20
3/5	korytarz	3.28
4/5	pokój z aneksem kuchennym	21.10
5/5	łazienka	3.60
	SUMA:	45.89
T45	balkon	18.64



4/45/3p

piętro/numer mieszkania/ilość pokoi

45,89 m²

POWIERZCHNIA MIESZKANIA

OBIEKT BUDYNEK MIESZKALNY WIELORODZINNY Z CZĘŚCIĄ USŁUGOWO-HANDLOWĄ

PIĘTRO

4

ADRES Białystok ul. Fabryczna

DATA 12.2017

SKALA 1:100

Projekt chroniony prawem autorskim Dz. U. nr 24 z 23 lutego 1994r. poz.83. WSZELKIE ZMIANY, POWIELANIE, WYKORZYSTYWANIE BEZ ZGODY AUTORA ZABRONIONE!

JEDNOSTKA PROJEKTOWA
ARCHITEKTON Pracownia Projektowa
Justyna Zalewska-Grycuk
ul. Pod Krzywą 25
15-258 Białystok
tel./fax 603 172 495
www.architekonpp.pl