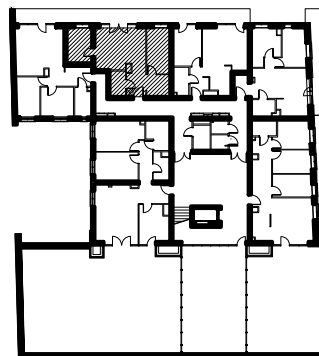


Uwagi:

- Lokalizacja elementów konstrukcji - stała.
- Lokalizacja pionów instalacji sanitarnych - stała.
- Lokalizacja, wielkość i podziały okien - stała.
- Wymiary podano w świetle ścian bez wypraw tynkarskich i wykończeń
- Powierzchnie podano z uwzględnieniem (max 1.5cm) wypraw tynkarskich i wykończeń zgodnie z normą PN-ISO9836:1997

MIESZKANIE NR. 43 /3pok./49,69m<sup>2</sup>

1/5	sypialnia	7.99
2/5	pokój z aneksem kuchennym	18.31
3/5	sypialnia	9.75
4/5	łazienka	3.62
5/5	korytarz	10.02
	SUMA:	49.69
T43	balkon	13.55



4/43/3p

piętro/numer mieszkania/ilość pokoi

49,69 m<sup>2</sup>

POWIERZCHNIA MIESZKANIA

OBIEKT BUDYNEK MIESZKALNY WIELORODZINNY Z CZĘŚCIĄ USŁUGOWO-HANDLOWĄ

PIĘTRO

4

ADRES Białystok ul. Fabryczna

DATA 12.2017

SKALA 1:100

Projekt chroniony prawem autorskim Dz. U. nr 24 z 23 lutego 1994r. poz.83. WSZELKIE ZMIANY, POWIELANIE, WYKORZYSTYWANIE BEZ ZGODY AUTORA ZABRONIONE!

JEDNOSTKA PROJEKTOWA  
ARCHITEKTON Pracownia Projektowa  
Justyna Zalewska-Grycuk  
ul. Pod Krzywą 25  
15-258 Białystok  
tel./fax 603 172 495  
[www.architekonpp.pl](http://www.architekonpp.pl)