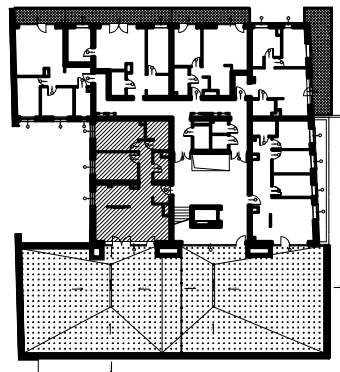


RZUT MIESZKANIA NR 41

- Uwagi:
- Lokalizacja elementów konstrukcji - stała.
 - Lokalizacja pionów instalacji sanitarnych - stała.
 - Lokalizacja, wielkość i podziały okien - stałe.
 - Wymiary podano w świetle ścian bez wypraw tynkarskich i wykończeń
 - Powierzchnie podano z uwzględnieniem (max 1.5cm) wypraw tynkarskich i wykończeń zgodnie z normą PN-IS09836:1997

MIESZKANIE NR. 41 /3pok./77,80m²

1/6	sypialnia	13.41
2/6	łazienka	5.87
3/6	sypialnia	11.48
4/6	korytarz	9.33
5/6	garderoba	3.96
6/6	pokój z aneksem kuchennym	33.75
	SUMA:	77.80
TZ41	taras zielony	148,12



4/41/3p

piętro/numer mieszkania/ilość pokoi

77,80 m²

POWIERZCHNIA MIESZKANIA

OBIEKT BUDYNEK MIESZKALNY WIELORODZINNY Z CZĘŚCIĄ USŁUGOWO-HANDLOWĄ

PIĘTRO

4

ADRES Białystok ul. Fabryczna

DATA 01.2020

SKALA 1:100

Projekt chroniony prawem autorskim Dz. U. nr 24 z 23 lutego 1994r. poz.83. WSZELKIE ZMIANY, POWIELANIE, WYKORZYSTYWANIE BEZ ZGODY AUTORA ZABRONIONE!

JEDNOSTKA PROJEKTOWA
ARCHITEKTON Pracownia Projektowa
Justyna Zalewska-Grycuk
ul. Pod Krzywą 25
15-258 Białystok
tel./fax 603 172 495
www.architektonpp.pl