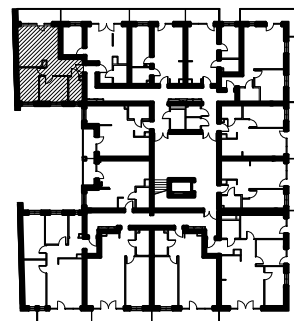


Uwagi:

- Lokalizacja elementów konstrukcji - stała.
- Lokalizacja pionów instalacji sanitarnych - stała.
- Lokalizacja, wielkość i podziały okien - stałe.
- Wymiary podano w świetle ścian bez wypraw tynkarskich i wykończeń
- Powierzchnie podano z uwzględnieniem (max 1.5cm) wypraw tynkarskich i wykończeń zgodnie z normą PN-ISO9836:1997

MIESZKANIE NR. 34 /3pok./50,25m²

| | | |
|-----|---------------------------|-------|
| 1/5 | pokój z aneksem kuchennym | 20,62 |
| 2/5 | korytarz | 7,19 |
| 3/5 | sypialnia | 9,24 |
| 4/5 | sypialnia | 8,90 |
| 5/5 | łazienka | 4,30 |
| | SUMA: | 50,25 |
| T34 | balkon | 6.67 |



3/34/3p

piętro/numer mieszkania/ilość pokoi

50,25 m²

POWIERZCHNIA MIESZKANIA

OBIEKT BUDYNEK MIESZKALNY WIELORODZINNY Z CZĘŚCIĄ USŁUGOWO-HANDLOWĄ

PIĘTRO 3

ADRES Białystok ul. Fabryczna

JEDNOSTKA PROJEKTOWA

DATA 12.2017

ARCHITEKTON Pracownia Projektowa

SKALA 1:100

Justyna Zalewska-Grycuk

Projekt chroniony prawem autorskim Dz. U. nr 24 z 23 lutego 1994r. poz.83. WSZELKIE ZMIANY, POWIELANIE, WYKORZYSTYWANIE BEZ ZGODY AUTORA ZABRONIONE!

ul. Pod Krzywą 25
15-258 Białystok
tel./fax 603 172 495
www.architektonpp.pl