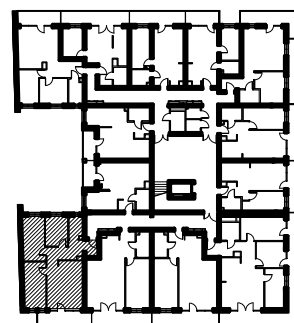


- Uwagi:
- Lokalizacja elementów konstrukcji - stała.
 - Lokalizacja pionów instalacji sanitarnych - stała.
 - Lokalizacja, wielkość i podziały okien - stałe.
 - Wymiary podano w świetle ścian bez wypraw tynkarskich i wykończeń
 - Powierzchnie podano z uwzględnieniem (max 1.5cm) wypraw tynkarskich i wykończeń zgodnie z normą PN-IS09836:1997

MIESZKANIE NR. 31 /4 pok./68,95m²

1/6	sypialnia	12.62
2/6	sypialnia	8.26
3/6	łazienka	3.82
4/6	korytarz	9.54
5/6	sypialnia	13.05
6/6	pokój z aneksem kuchennym	21.66
	SUMA:	68.95
T31	balkon	8.85



3/31/4p

piętro/numer mieszkania/ilość pokoi

68,95 m²

POWIERZCHNIA MIESZKANIA

OBIEKT BUDYNEK MIESZKALNY WIELORODZINNY Z CZĘŚCIĄ USŁUGOWO-HANDLOWĄ

PIĘTRO 3

ADRES Białystok ul. Fabryczna

JEDNOSTKA PROJEKTOWA

DATA 12.2017

ARCHITEKTON Pracownia Projektowa

SKALA 1:100

Justyna Zalewska-Grycuk

Projekt chroniony prawem autorskim Dz. U. nr 24 z 23 lutego 1994r. poz.83. WSZELKIE ZMIANY, POWIELANIE, WYKORZYSTYWANIE BEZ ZGODY AUTORA ZABRONIONE!

ul. Pod Krzywą 25

15-258 Białystok

tel./fax 603 172 495

www.architektonpp.pl