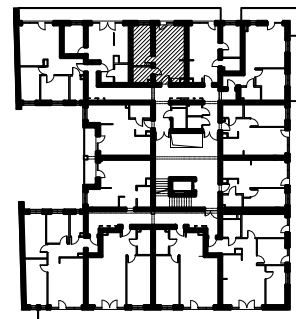


**Uwagi:**

- Lokalizacja elementów konstrukcji - stała.
- Lokalizacja pionów instalacji sanitarnych - stała.
- Lokalizacja, wielkość i podziały okien - stałe.
- Wymiary podano w świetle ścian bez wypraw tynkarskich i wykończeń
- Powierzchnie podano z uwzględnieniem (max 1.5cm) wypraw tynkarskich i wykończeń zgodnie z normą PN-ISO9836:1997

**MIESZKANIE NR.23 /2 pok./36,27m<sup>2</sup>**

1/4	sypialnia	10,08
2/4	pokój z aneksem kuchennym	20,73
3/4	łazienka	3,94
4/4	korytarz	1,52
	SUMA:	36,27
T23	balkon	8,55



**2/23/2p**

piętro/numer mieszkania/ilość pokoi

**36,27 m<sup>2</sup>**

POWIERZCHNIA MIESZKANIA

OBIEKT BUDYNEK MIESZKALNY WIELORODZINNY Z CZĘŚCIĄ USŁUGOWO-HANDLOWĄ

PIĘTRO 2

ADRES Białystok ul. Fabryczna

JEDNOSTKA PROJEKTOWA  
ARCHITEKTON Pracownia Projektowa  
Justyna Zalewska-Grycuk  
ul. Pod Krzywą 25

DATA 12.2017

SKALA 1:100

Projekt chroniony prawem autorskim Dz. U. nr 24  
z 23 lutego 1994r. poz.83. WSZELKIE ZMIANY, POWIELANIE,  
WYKORZYSTYWANIE BEZ ZGODY AUTORA ZABRONIONE!

15-258 Białystok  
tel./fax 603 172 495  
www.architekonpp.pl