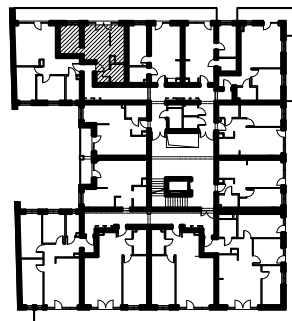


- Uwagi:
- Lokalizacja elementów konstrukcji - stała.
 - Lokalizacja pionów instalacji sanitarnych - stała.
 - Lokalizacja, wielkość i podziały okien - stałe.
 - Wymiary podano w świetle ścian bez wypraw tynkarskich i wykończeń
 - Powierzchnie podano z uwzględnieniem (max 1.5cm) wypraw tynkarskich i wykończeń zgodnie z normą PN-IS09836:1997

MIESZKANIE NR.22 /2 pok./34,16m²

1/4	sypialnia	7,99
2/4	pokój z aneksem kuchennym	18,85
3/4	łazienka	3,52
4/4	korytarz	3,80
	SUMA:	34,16
T22	balkon	10,48



2/22/2p

piętro/numer mieszkania/ilość pokoi

34,16 m²

POWIERZCHNIA MIESZKANIA

OBIEKT BUDYNEK MIESZKALNY WIELORODZINNY Z CZĘŚCIĄ USŁUGOWO-HANDLOWĄ

PIĘTRO 2

ADRES Białystok ul. Fabryczna

JEDNOSTKA PROJEKTOWA
ARCHITEKTON Pracownia Projektowa
Justyna Zalewska-Grycuk
ul. Pod Krzywą 25
15-258 Białystok
tel./fax 603 172 495
www.architekonpp.pl

DATA 12.2017

SKALA 1:100

Projekt chroniony prawem autorskim Dz. U. nr 24
z 23 lutego 1994r. poz.83. WSZELKIE ZMIANY, POWIELANIE,
WYKORZYSTYWANIE BEZ ZGODY AUTORA ZABRONIONE!