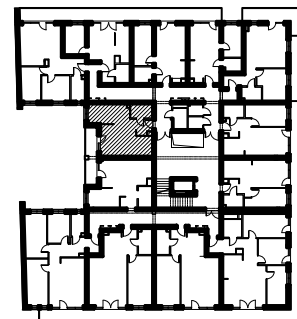


**Uwagi:**

- Lokalizacja elementów konstrukcji - stała.
- Lokalizacja pionów instalacji sanitarnych - stała.
- Lokalizacja, wielkość i podziały okien - stałe.
- Wymiary podano w świetle ścian bez wypraw tynkarskich i wykończeń
- Powierzchnie podano z uwzględnieniem (max 1.5cm) wypraw tynkarskich i wykończeń zgodnie z normą PN-ISO9836:1997

**MIESZKANIE NR. 20/1 pok./35,69m<sup>2</sup>**

1/3	pokój z aneksem kuchennym	28.86
2/3	łazienka	3.85
3/3	korytarz	2.98
	SUMA:	35.69
T20	balkon	4.04



**2/20/1p**

piętro/numer mieszkania/ilość pokoi

**35,69 m<sup>2</sup>**

POWIERZCHNIA MIESZKANIA

OBIEKT BUDYNEK MIESZKALNY WIELORODZINNY Z CZĘŚCIĄ USŁUGOWO-HANDLOWĄ

PIĘTRO 2

ADRES Białystok ul. Fabryczna

JEDNOSTKA PROJEKTOWA  
ARCHITEKTON Pracownia Projektowa  
Justyna Zalewska-Grycuk  
ul. Pod Krzywą 25

DATA 12.2017

SKALA 1:100

Projekt chroniony prawem autorskim Dz. U. nr 24 z 23 lutego 1994r. poz.83. WSZELKIE ZMIANY, POWIELANIE, WYKORZYSTYWANIE BEZ ZGODY AUTORA ZABRONIONE!

15-258 Białystok  
tel./fax 603 172 495  
www.architektonpp.pl