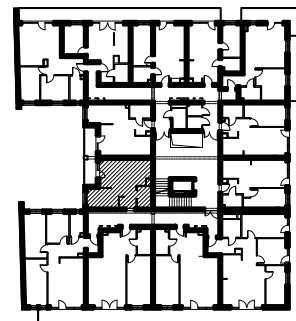


Uwagi:

- Lokalizacja elementów konstrukcji - stała.
- Lokalizacja pionów instalacji sanitarnych - stała.
- Lokalizacja, wielkość i podziały okien - stałe.
- Wymiary podano w świetle ścian bez wypraw tynkarskich i wykończeń
- Powierzchnie podano z uwzględnieniem (max 1.5cm) wypraw tynkarskich i wykończeń zgodnie z normą PN-ISO9836:1997

MIESZKANIE NR. 19/1 pok./33,46m²

1/3	pokój z aneksem kuchennym	27.35
2/3	korytarz	2.26
3/3	łazienka	3.85
	SUMA:	33.46
T19	balkon	3.58



2/19/1p

piętro/numer mieszkania/ilość pokoi

33,46 m²

POWIERZCHNIA MIESZKANIA

OBIEKT BUDYNEK MIESZKALNY WIELORODZINNY Z CZĘŚCIĄ USŁUGOWO-HANDLOWĄ

PIĘTRO 2

ADRES Białystok ul. Fabryczna

JEDNOSTKA PROJEKTOWA
ARCHITEKTON Pracownia Projektowa
Justyna Zalewska-Grycuk
ul. Pod Krzywą 25

DATA 12.2017

SKALA 1:100

Projekt chroniony prawem autorskim Dz. U. nr 24
z 23 lutego 1994r. poz.83. WSZELKIE ZMIANY, POWIELANIE,
WYKORZYSTYWANIE BEZ ZGODY AUTORA ZABRONIONE!

15-258 Białystok
tel./fax 603 172 495
www.architektonpp.pl