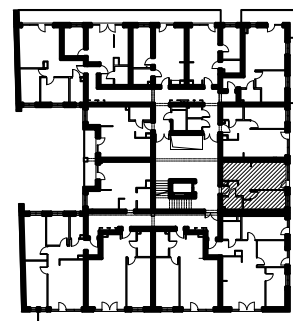


Uwagi:

- Lokalizacja elementów konstrukcji - stała.
- Lokalizacja pionów instalacji sanitarnych - stała.
- Lokalizacja, wielkość i podziały okien - stałe.
- Wymiary podano w świetle ścian bez wypraw tynkarskich i wykończeń
- Powierzchnie podano z uwzględnieniem (max 1.5cm) wypraw tynkarskich i wykończeń zgodnie z normą PN-ISO9836:1997

MIESZKANIE NR. 14 /2 pok./37,28m<sup>2</sup>

1/4	pokój z aneksem kuchennym	21.85
2/4	korytarz	2.59
3/4	łazienka	3.25
4/4	sypialnia	9.59
	SUMA:	37.28
T14	balkon	10.19



2/14/2p

piętro/numer mieszkania/ilość pokoi

37,28 m<sup>2</sup>

POWIERZCHNIA MIESZKANIA

OBIEKT BUDYNEK MIESZKALNY WIELORODZINNY Z CZĘŚCIĄ USŁUGOWO-HANDLOWĄ

PIĘTRO 2

ADRES Białystok ul. Fabryczna

JEDNOSTKA PROJEKTOWA

DATA 12.2017

ARCHITEKTON Pracownia Projektowa

SKALA 1:100

Justyna Zalewska-Grycuk

Projekt chroniony prawem autorskim Dz. U. nr 24 z 23 lutego 1994r. poz.83. WSZELKIE ZMIANY, POWIELANIE, WYKORZYSTYWANIE BEZ ZGODY AUTORA ZABRONIONE!

ul. Pod Krzywą 25  
15-258 Białystok  
tel./fax 603 172 495  
www.architektonpp.pl