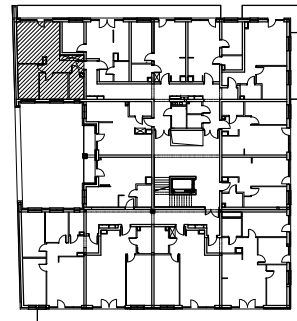


Uwagi:

- Lokalizacja elementów konstrukcji - stała.
- Lokalizacja pionów instalacji sanitarnych - stała.
- Lokalizacja, wielkość i podziały okien - stałe.
- Wymiary podano w świetle ścian bez wypraw tynkarskich i wykończeń
- Powierzchnie podano z uwzględnieniem (max 1.5cm) wypraw tynkarskich i wykończeń zgodnie z normą PN-IS09836:1997

MIESZKANIE NR. 8 /3pok./50,23m²

1/5	pokój z aneksem kuchennym	20,62
2/5	korytarz	7,17
3/5	sypialnia	9,24
4/5	sypialnia	8,90
5/5	łazienka	4,30
	SUMA:	50,23
T8	balkon	6.67



1/8/3p

piętro/numer mieszkania/ilość pokoi

50,23 m²

POWIERZCHNIA MIESZKANIA

OBIEKT BUDYNEK MIESZKALNY WIELORODZINNY Z CZĘŚCIĄ USŁUGOWO-HANDLOWĄ

PIĘTRO

1

ADRES Białystok ul. Fabryczna

JEDNOSTKA PROJEKTOWA

DATA 12.2017

ARCHITEKTON Pracownia Projektowa

SKALA 1:100

Justyna Zalewska-Grycuk

Projekt chroniony prawem autorskim Dz. U. nr 24 z 23 lutego 1994r. poz.83. WSZELKIE ZMIANY, POWIELANIE, WYKORZYSTYWANIE BEZ ZGODY AUTORA ZABRONIONE!

ul. Pod Krzywą 25

15-258 Białystok

tel./fax 603 172 495

www.architektontpp.pl