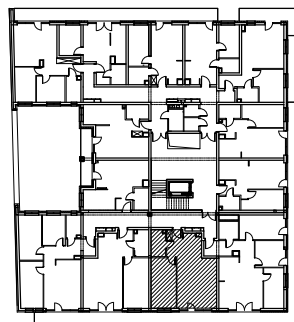


**Uwagi:**

- Lokalizacja elementów konstrukcji – stała.
- Lokalizacja pionów instalacji sanitarnych – stała.
- Lokalizacja, wielkość i podziały okien – stałe.
- Wymiary podano w świetle ścian bez wypraw tynkarskich i wykończeń
- Powierzchnie podano z uwzględnieniem (max 1.5cm) wypraw tynkarskich i wykończeń zgodnie z normą PN-ISO9836:1997

**MIESZKANIE NR. 3 /2 pok./54,48m<sup>2</sup>**

1/4	łazienka	4.45
2/4	korytarz	1.88
3/4	sypialnia	15.41
4/4	pokój z aneksem kuchennym	32.74
	SUMA:	54.48
T3	balkon	11.03



**1/3/2p**

piętro/numer mieszkania/ilość pokoi

**54,48 m<sup>2</sup>**

POWIERZCHNIA MIESZKANIA

OBIEKT BUDYNEK MIESZKALNY WIELORODZINNY Z CZĘŚCIĄ USŁUGOWO-HANDLOWĄ

PIĘTRO 1

ADRES Białystok ul. Fabryczna

JEDNOSTKA PROJEKTOWA

DATA 12.2017

ARCHITEKTON Pracownia Projektowa

SKALA 1:100

Justyna Zalewska-Grycuk

Projekt chroniony prawem autorskim Dz. U. nr 24 z 23 lutego 1994r. poz.83. WSZELKIE ZMIANY, POWIELANIE, WYKORZYSTYWANIE BEZ ZGODY AUTORA ZABRONIONE!

ul. Pod Krzywą 25  
15-258 Białystok  
tel./fax 603 172 495  
www.architektonpp.pl